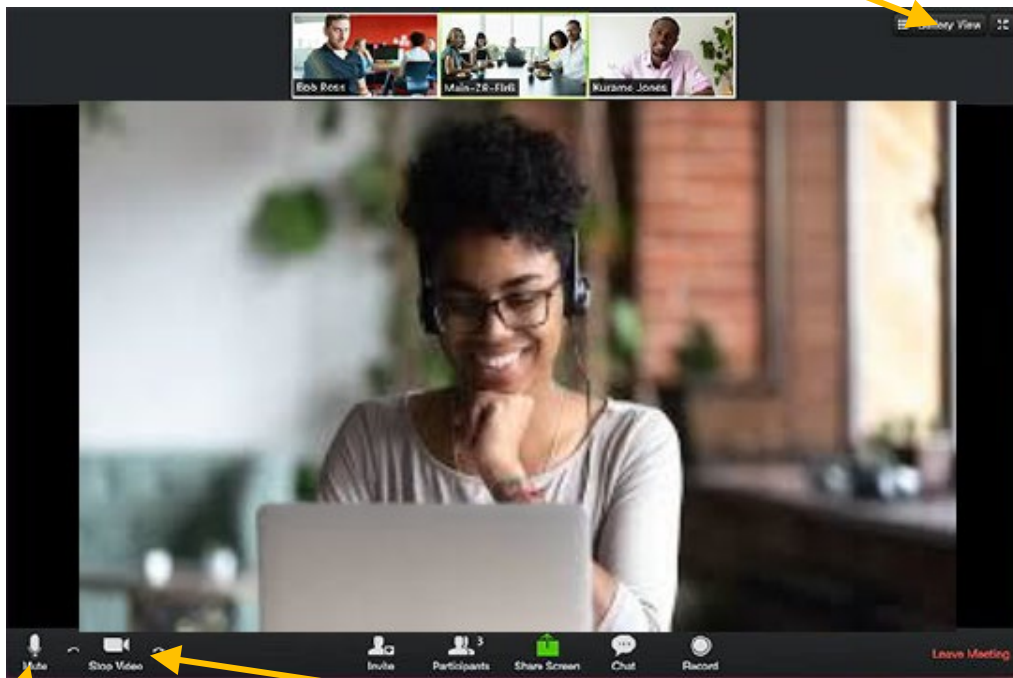


# Witamy! Jak korzystać z Zooma?

Ekran pokazuje widok prelegenta. Kliknij na **Gallery View**, aby zobaczyć wszystkich uczestników. Kiedy dzielimy się z Tobą tym, co pokazuje nasz ekran, kliknij **View Options** (opcje widoku) i wybierz widok **Side by Side** (obok siebie).



**Wycisz/włącz mikrofon** tutaj, kliknij symbol ^ obok ikony mikrofonu, aby dostosować lub sprawdzić ustawienia audio.

**Włącz/wyłącz wideo** tutaj, kliknij na symbol ^ aby zmienić ustawienia wideo.

## 1. TWOJE IMIĘ I NAZWISKO:

Imię i nazwisko oraz Dystrykt.

Jeśli uczestniczysz w spotkaniu przez dwa urządzenia, upewnij się, że oba podają to samo imię i nazwisko użytkownika

## 2. WYCISZ MIKROFON

gdy nie rozmawiasz - pozwoli to wyeliminować hałas otoczenia.

## 3. KORZYSTAJ Z CHAT

i zwracaj na niego uwagę, jeśli chcesz aktywniej uczestniczyć w spotkaniu. (Kliknij, żeby "Chat" był widoczny)

## 4. Optymalnie, WŁĄCZ KAMERĘ

co umożliwi nam połączenie wizualne (jeśli czujesz się z tym komfortowo).

- Wiemy, że nie jest łatwo...dzieciaki, zwierzaki, bliscy, współlokatorzy mogą wejść w ekran w każdej chwili. W razie potrzeby można "wyłączyć wideo".

## 5. Najlepiej uczestniczyć wybierając **GALLERY VIEW** oraz widok **SIDE-BY-SIDE**.

## 6. Naciśnij **Esc** aby wyjść z "Full Screen", kiedy dzielimy z Tobą ekran.

*thankful*  
**AND**  
*grateful*

# Na dziś

## Dzisiejsze cele:

- *Pozyskanie zrozumienia wśród społeczności CPS dla procesu planowania kapitałowego przez dystrykt*
- *Zaangażowanie rodzin i uzyskanie informacji na temat czynników warunkujących równość oraz priorytetowość nakładów*

## Do zastanowienia:

1. **WSKAŹNIK RÓWNOŚCI** *W jakiej kolejności uplasowałbyś czynniki warunkujące wskaźnik równości? Czy są jeszcze inne czynniki, które należałoby wziąć pod uwagę?*
2. **PRIORYTETY BUDŻETU KAPITAŁOWEGO:** *Które są najważniejsze dla Ciebie i Twojej społeczności?*

**Proszę pamiętać o wypełnieniu ANKIETY**

# Prelegenci CPS



**Adrian Segura**

Deputy Chief,  
Family And Community Engagement



**Maurice R. Swinney, EdD**

Chief Equity Officer



**Venny Dye**

Director of Capital Operations



**Ivan Hansen**

Executive Director,  
Capital Planning and Construction

# Szczególne podziękowania dla naszej grupy fokusowej



Chausii Roberson

Chron Cross

Katina Hill

Echelle Mohn

Bridgette White

Natalie Neris

Nicole Abreu Shepard

Lisa Kulisek

Tamara Helse

Maria Sánchez

Claiborne Wade

Emily Lambert

Tim Noonan

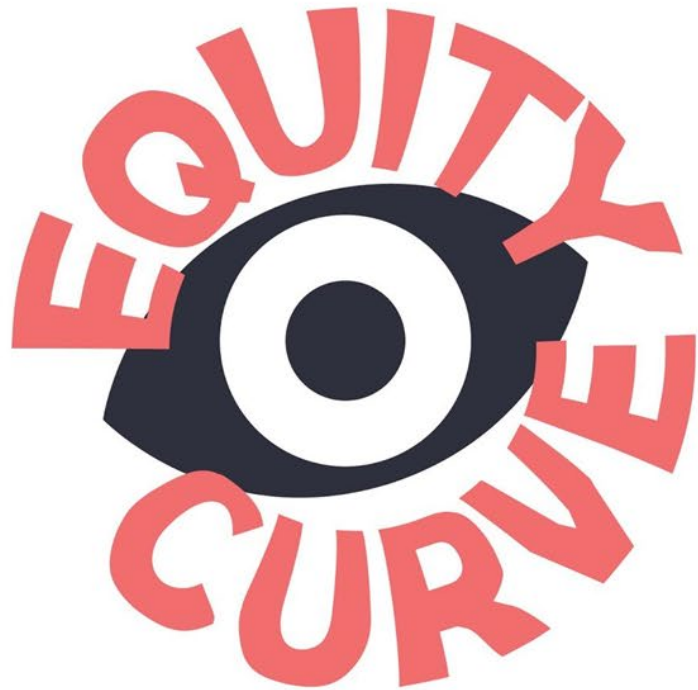
Lateshia Hollingsworth



**Andrew Jackson  
Language Academy**



# Krzywa równości



**C**URIOSITY

**U**RGENCY

**R**ESILIENCY

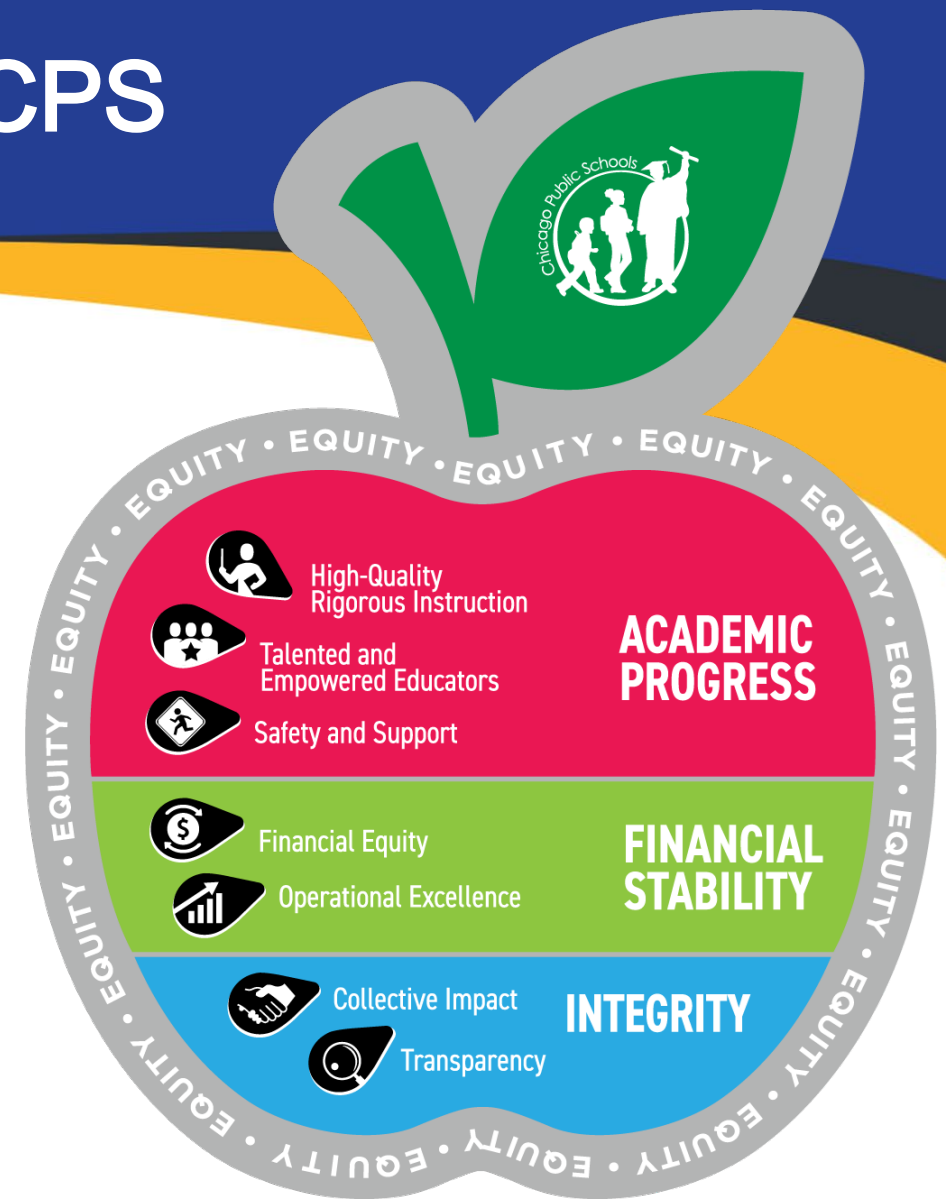
**V**ULNERABILITY

**E**MPATHY

# Wizja 5-letnia CPS

## Zobowiązanie nr 3: Integralność

Szanujemy naszych uczniów i rodziny oraz różnicowanie społeczności, z których pochodzą. W naszej wspólnej misji widzimy ich jako parterów. Pozyskamy ich zaufanie dzięki jasnej komunikacji i konsekwentnemu działaniu w odpowiedzi na ich opinie i uwagi.



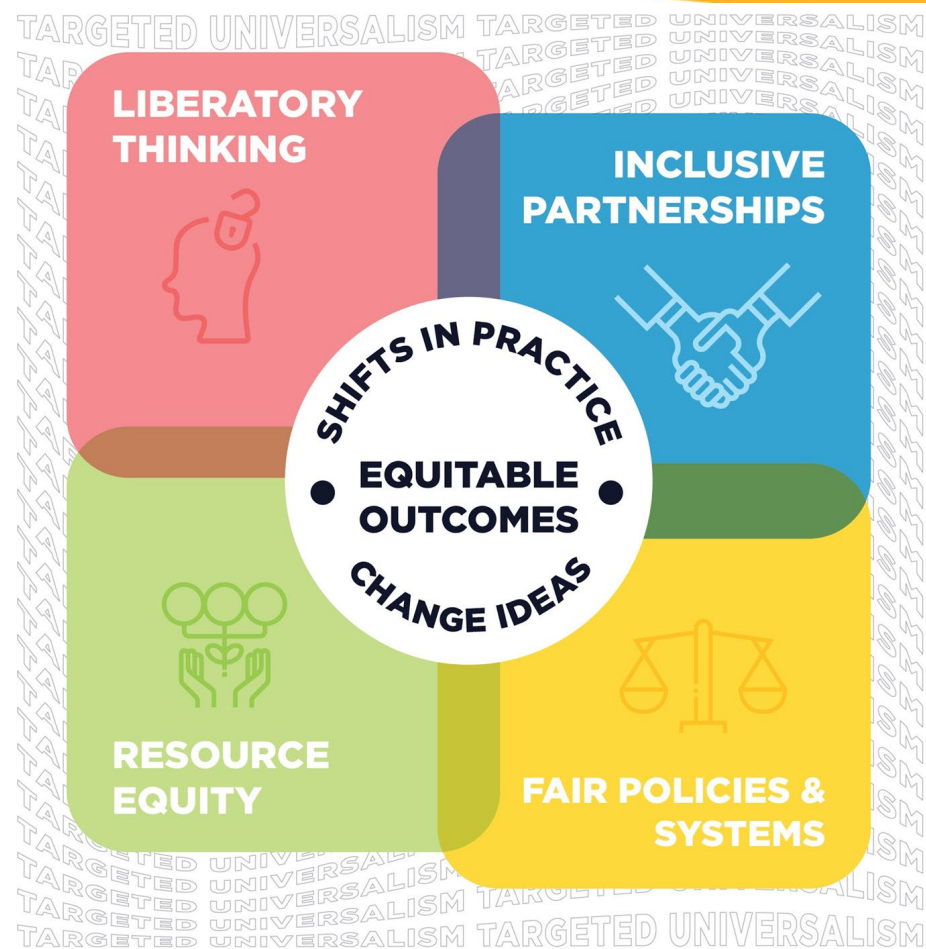
# Określenie równości

## **DEFINICJA RÓWNOŚCI**

CPS określa równość jako dostrzeżenie kultury, tożsamości, talentu, zdolności, języka i zainteresowań każdego ucznia i zapewnieniu mu wszelkich możliwości i zasobów, niezbędnych do zaspokojenia jego potrzeb i aspiracji.

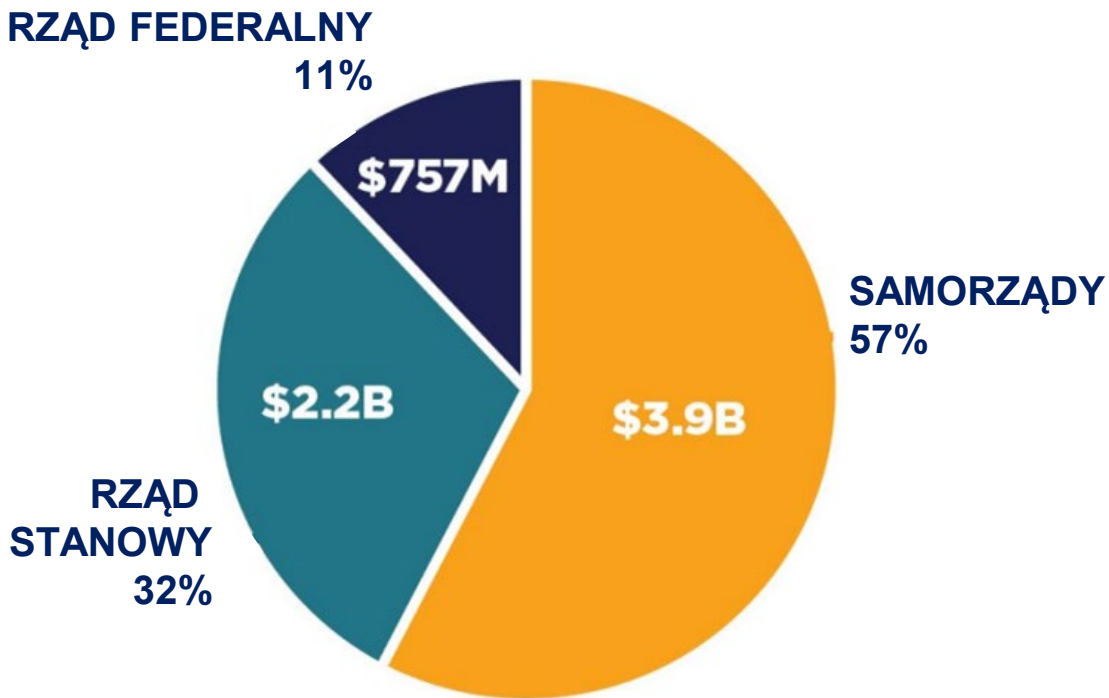


# Podjęcie do równości



# Finansowanie szkół w FY20 CPS (PODSUMOWANIE)

## Skąd pochodzą środki finansowe CPS?

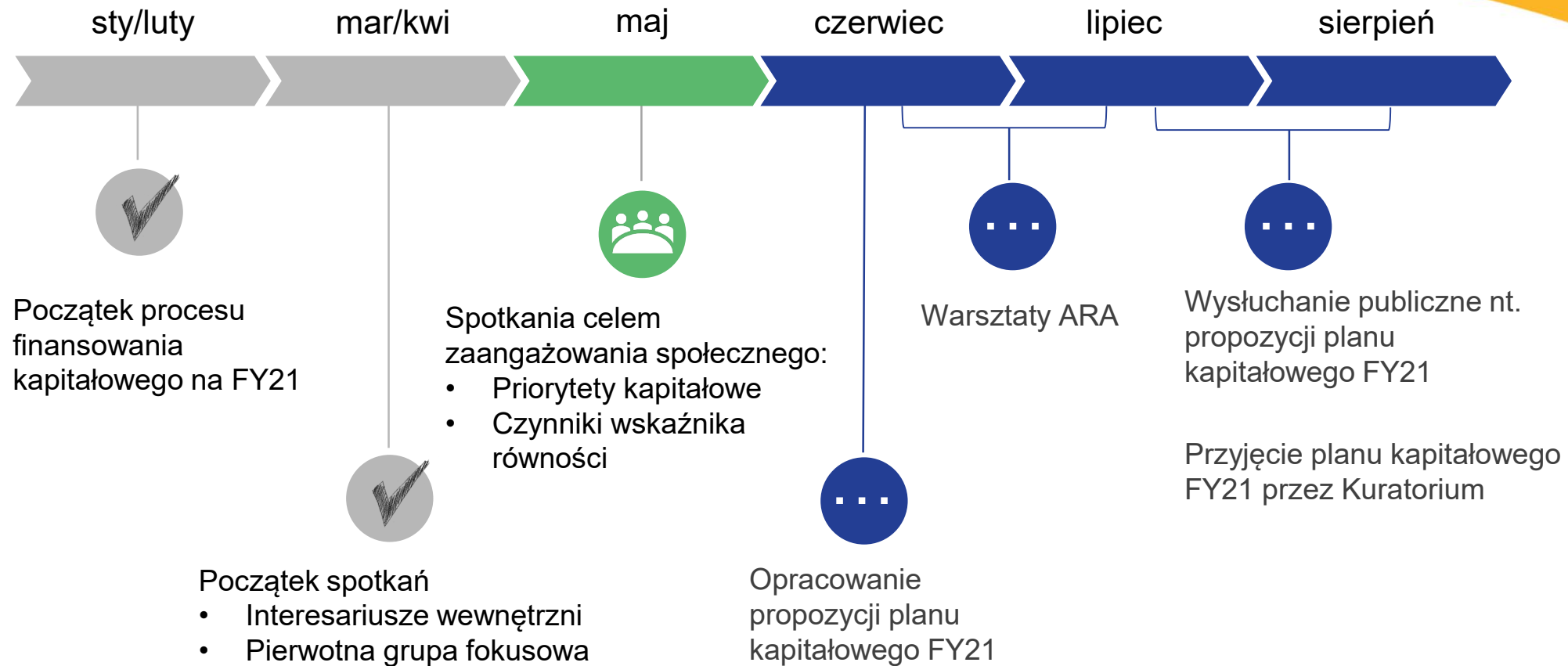


## Jak CPS decyduje na co przeznaczają swoje środki?



**Uwaga:** Łączna kwota obejmuje dochody operacyjne oraz obsługi zadłużenia

# Budżet kapitałowy FY21 – kolejne kroki i czas realizacji





# **Sesja dotycząca zaangażowania społecznego w plan kapitałowy na rok FY21**

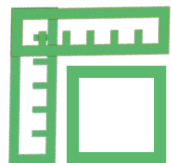
# Tematy do dyskusji

## Nasze cele:

- *Wypracowanie zrozumienia wśród społeczności CPS dla procesu planowania kapitałowego przez dystrykt*
- *Zaangażowanie rodzin i pozyskanie informacji na temat priorytetów kapitałowych i czynników mających wpływ na wskaźnik równości*

- 1 | Portfolio budynków CPS
- 2 | Jak działają budżety CPS
- 3 | Podejście do planowania kapitałowego
- 4 | Czynniki wskaźnika równości  
*Pierwsza sesja wywiadów społecznych*
- 5 | Kategorie budżetu kapitałowego  
*Druga sesja wywiadów społecznych*

# Portfolio budynków CPS - przegląd



**62** miliony stóp kwadratowych



**522** kampusów



**798** budynków



**\$3.4 mld\*** potrzebne ogółem



**80 lat** średni wiek kampusu



**146 lat** najstarszy wiek kampusu



*CPS ma znaczne potrzeby w zakresie obiektów z uwagi na wielkość oraz wiek portfolio budynków*

# Jak działają budżety CPS

## Rodzaje budżetów CPS

**Kapitałowy:** Przeznaczony na budowę, remonty oraz technologie wymagające infrastruktury

**Operacyjny:** Przeznaczony na codzienne funkcjonowanie szkół i obiektów

**Zarządzania długiem:** Przeznaczony do rocznych spłat obligacji i innych kredytów

# Potrzeby w zakresie budynków – kapitałowe , operacyjne i konserwacyjne

## Budżet kapitałowy

---

### Zakres

- Główne renowacje/ inwestycje programowe/ nowe projekty budowlane
  - *Dach i okna*
  - *Maszynowe, elektryczne, hydrauliczne*
  - *Inwestycje terenowe (parkingi, place zabaw)*

### Realizacja

Kilka miesięcy do ponad 2 lat

## Potrzeby operacyjne i konserwacyjne

---

### Zakres

- Działalność i konserwacja bieżąca
  - *Utrzymanie czystości*
  - *Pielęgnacja terenów zielonych/ usuwanie śniegu*
  - *Usuwanie odpadów*
  - *Prąd/ gaz (dostawa i dystrybucja)*
- Drobne naprawy

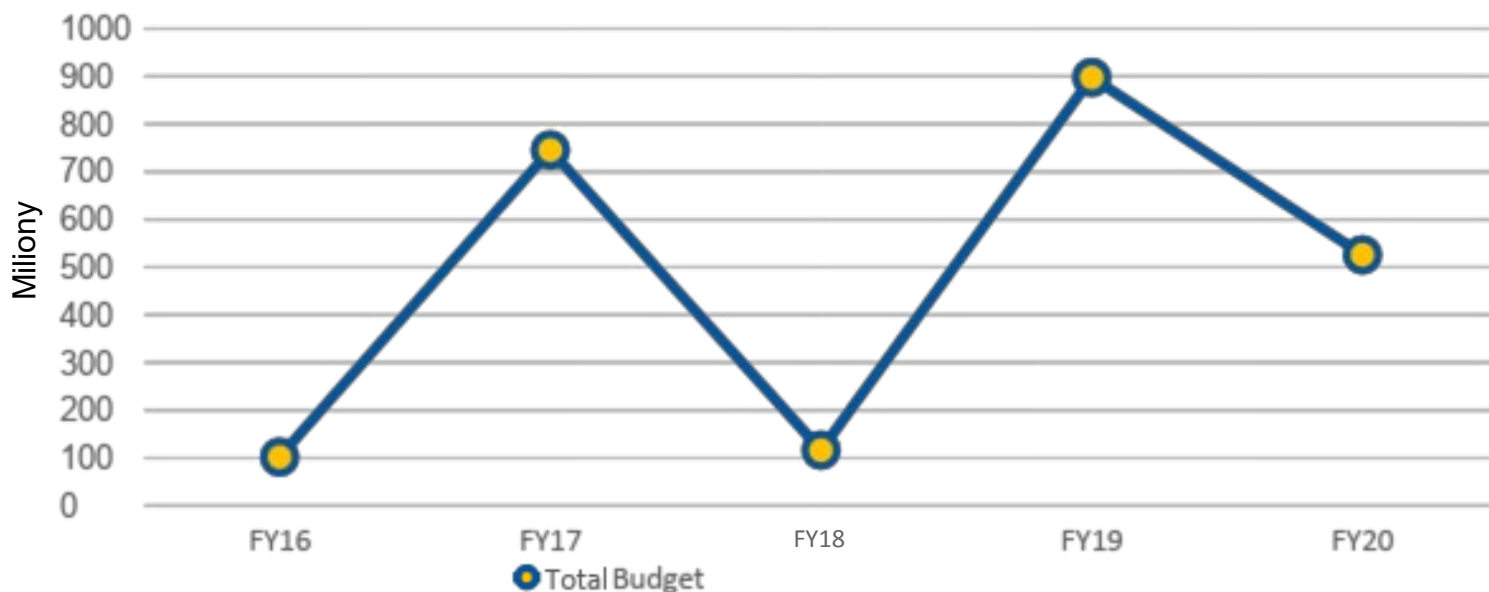
### Realizacja

Dni lub tygodnie



# Historyczne budżety kapitałowe

## Budżet planu kapitałowego\* w latach fiskalnych



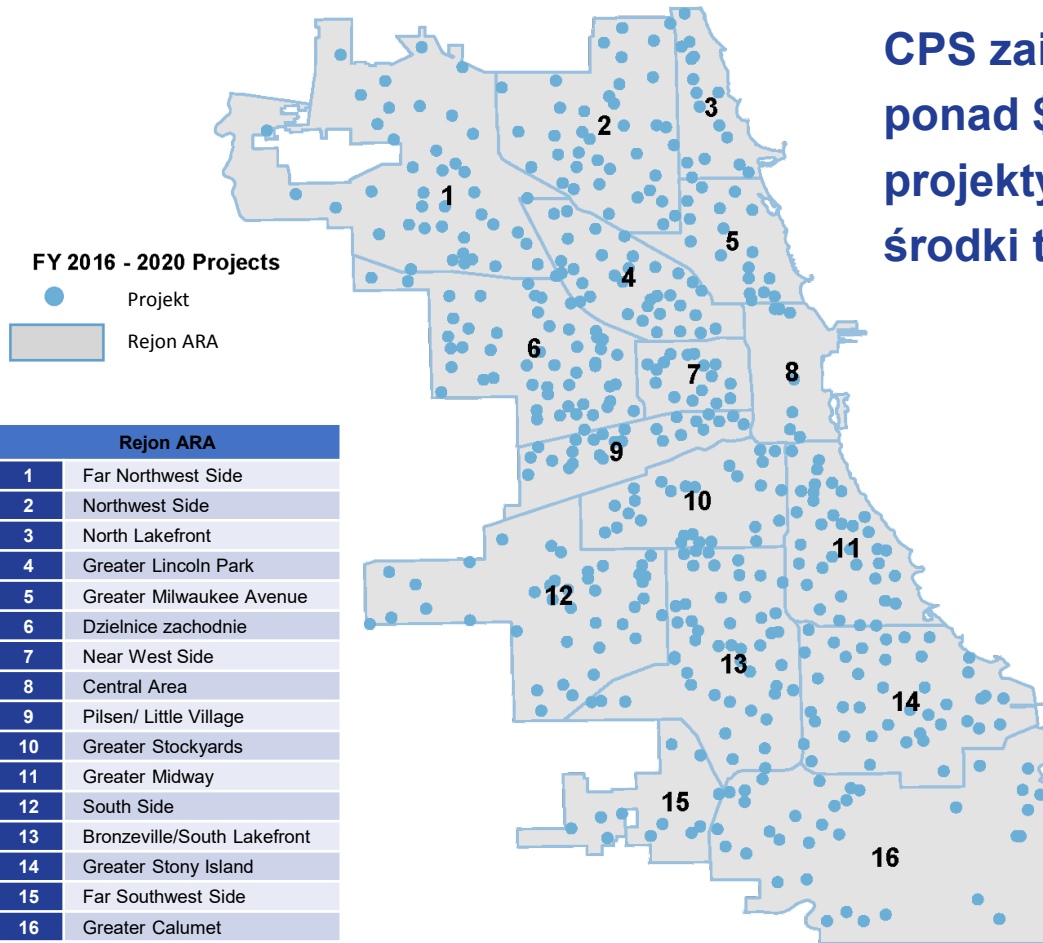
*Uwaga: \*Bez finansowania zewnętrznego oraz usług wsparcia kapitałowego*

- CPS ma **znaczne potrzeby w zakresie budynków**
- Całkowite potrzeby **przewyższają roczne poziomy finansowania**
- Roczne **poziomy finansowania są zmienne**
- **Ustalenie priorytetów jest kluczowe**

Wysokość budżetów kapitałowych zmienia się co rok, dlatego kluczowe jest ustalenie pierwszeństwa wśród projektów

# Nakłady kapitałowe FY16-FY20

CPS zainwestowało  
ponad \$2.1 mld w  
projekty ulepszające  
środki trwałe



Kategorie projektów	Inwestycje FY16-FY20
Potrzeby placówek	\$1,003 M
Inwestycje programowe	427\$ M
Odciążenie przepelnienia	298\$ M
Ulepszenia terenu	380\$ M
<b>Razem</b>	<b>2,108\$ M</b>

*Uwaga: Stan przewidywanych nakładów na kwiecień 2020r.*

# Potrzeby kapitałowe - priorytety budżetowe



Potrzeby związane z dachem i elewacją



Potrzeby maszynowe, elektryczne i hydrauliczne



Modernizacja łazienek



Inwestycje w IT oraz bezpieczeństwo



Wymiana nawierzchni



Inwestycje programowe



Odciążenie przepełnienia



Wymiana placów zabaw



Naprawy nawierzchni parkingowych

## Strategia inwestowania zgodnie z ADA

- \$100 milionów z budżetu kapitałowego przez najbliższe 5 lat
- Wsparcie długo planowej inicjatywy CPS, w porozumieniu z Burmistrzem miasta i wyposażenie każdego kampusu w:



Dostępny parking z  
dojazdem do  
głównego budynku



Dostępne wejście do  
głównego budynku



Dostępne przejście  
do głównego  
poziomu wewnątrz  
(zwykle na parterze)



Dostępny sekretariat  
szkoły



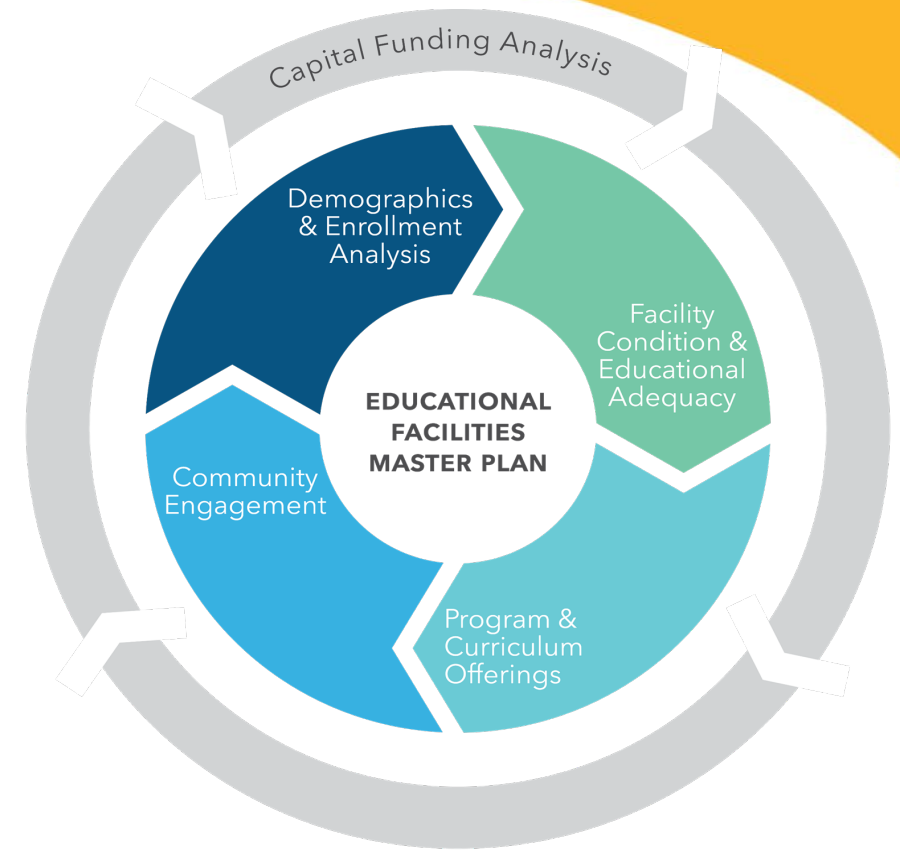
Dostępne toalety  
publiczne

# Planowanie kapitałowe CPS: Nasze podejście

W planowaniu kapitałowym, **CPS określa pierwszeństwo projektów na podstawie potrzeb.**

Plan kapitałowy CPS oparty na **zasadach równości i przejrzystości**

Odpowiadający **inicjatywom edukacyjnym** oraz **dostępnym funduszom kapitałowym**



# Planowanie kapitałowe: Nasz proces

Potrzeby kapitałowe



Nasze podejście do budżetu kapitałowego na FY21 jest zbliżone do podejścia w FY20 pod względem kategorii budżetu kapitałowego, z następującymi usprawnieniami procesu:

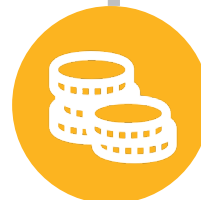
Plan kapitałowy



Większa przejrzystość i zaangażowanie społeczności



Większy udział społeczeństwa w ustalaniu priorytetów budżetowych



Wspieranie inicjatyw dystryktu (ADA, Pre-K dla wszystkich i laboratoria naukowe w HS)



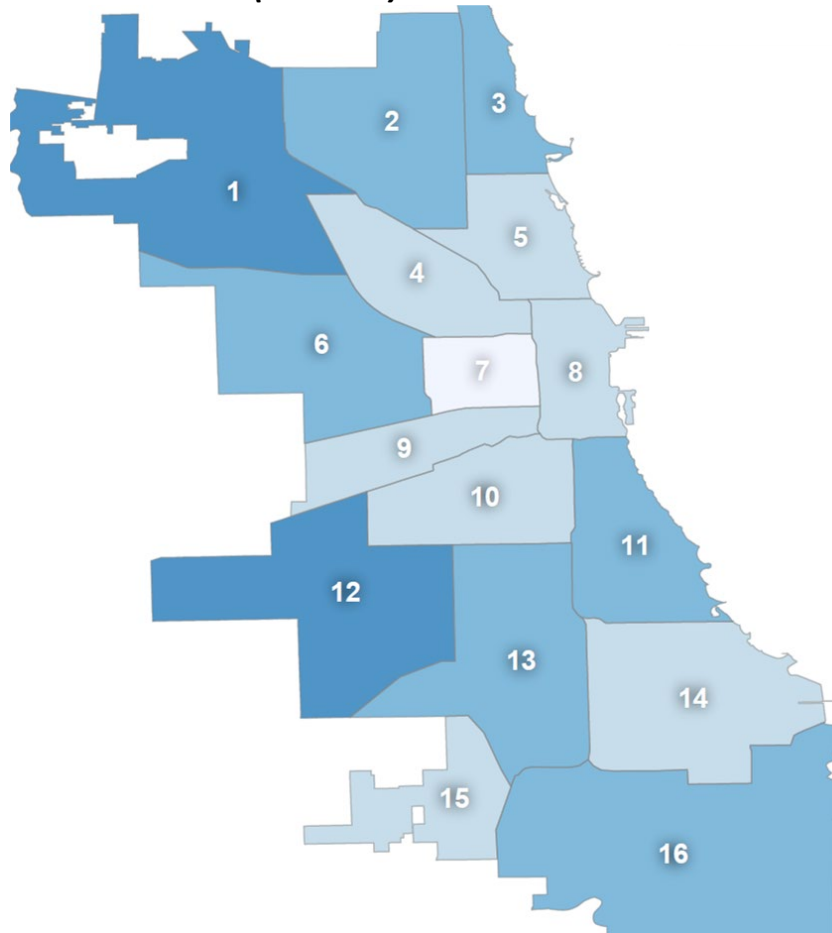
Postępowanie według wskazań Office of Equity



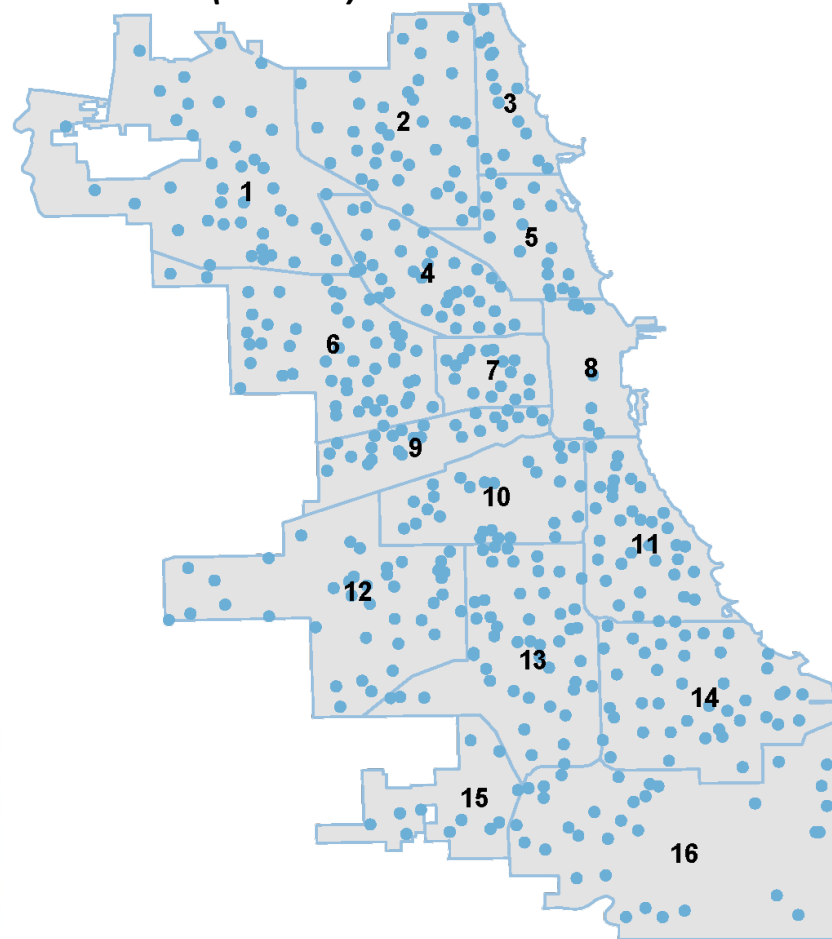
Dostosowanie do strategii portfolio

# Stan obecny - wydatki i trudności CPS

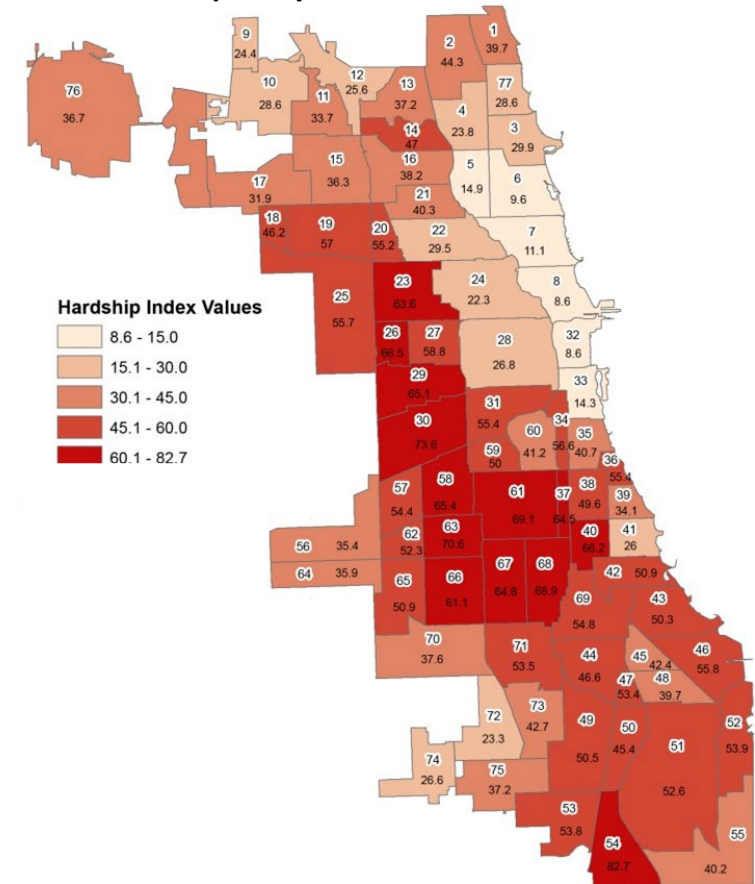
Wydatki CPS w podziale na Regiony ARA (FY16-20)



Lokalizacje projektów kapitałowych (FY16-20)

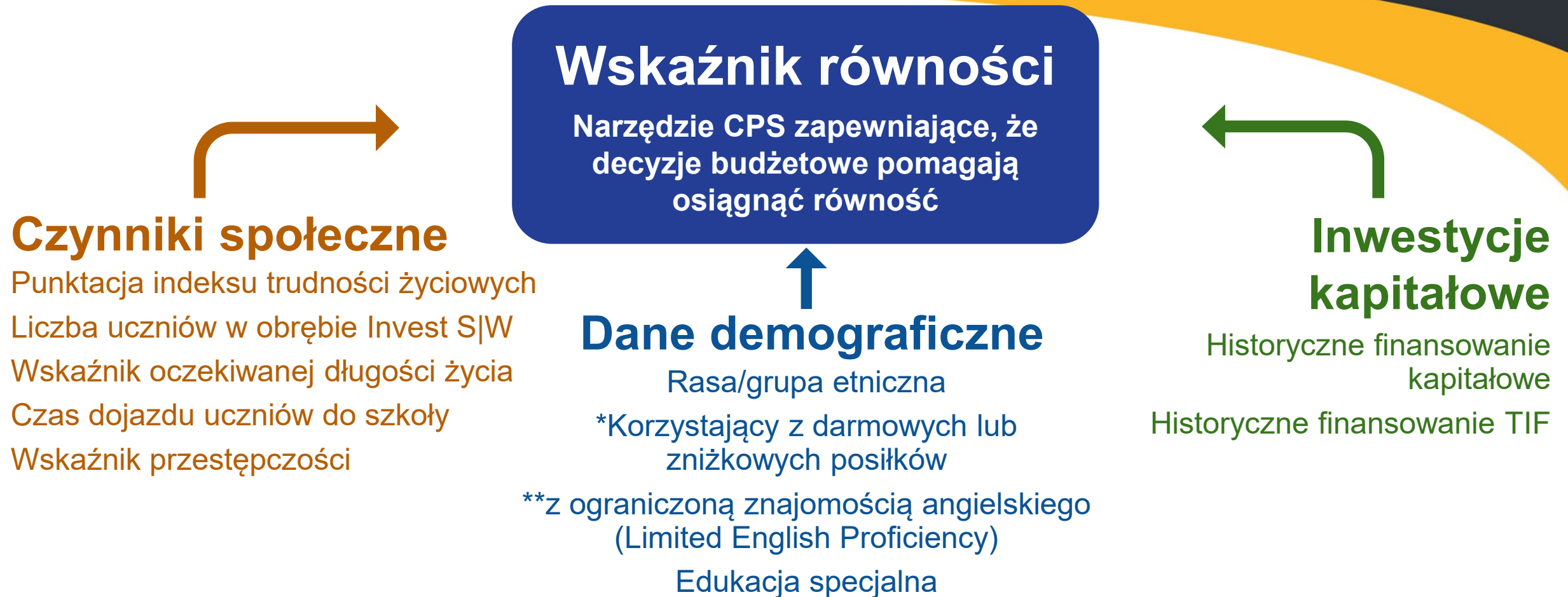


Indeks trudności życiowych (2017)



# Ustalanie priorytetów kapitałowych: Wskaźnik równości CPS

Poznanie stanowiska opinii publicznej w ustaleniu *pierwszeństwa* wśród czynników warunkujących równość:





# Wskaźnik równości CPS - czynniki społeczne

## Punktacja

### indeksu trudności życiowych

Średnia liczba uczniów zamieszkałych w miejscach koncentracji trudnych warunków bytowych. Indeks trudności życiowych dla Chicago (2011) ustalono w oparciu o 6 wskaźników socjo-ekonomicznych mających wpływ na zdrowie publiczne.

### Liczba uczniów zamieszkałych w obrębie Invest S|W

zapewnia stosowanie się do inicjatywy City's Invest South West. Odsetek uczniów w danej szkole zamieszkałych na terenie objętym programem INVEST S/W.

### Wskaźnik oczekiwanej długości życia

pomocny w ocenie braku równości w porównaniu z różnicami w kosztach utrzymania. Dane dotyczące oczekiwanej długości życia (2010): Liczba lat (na podstawie danych z terenu, gdzie mieszka dany uczeń.)

### Czas dojazdu ucznia do szkoły

pomocny w ocenie wielkości obszaru, jaki obejmuje działalność szkoły. Średni czas dojazdu do szkoły dla uczniów zamieszkałych w danym przedziale określonym w spisie ludności.

### Wskaźnik przestępczości

obiektywna ocena ryzyka zniszczenia majątku lub wystąpienia przemocy na terenie Chicago.

# Wskaźnik równości CPS- Dane demograficzne i historyczne finansowanie kapitałowe

## Dane demograficzne

---

### Rasa/grupa etniczna

*pomocne w radzeniu sobie z historycznym brakiem równości. Wskazuje, czy populacja uczniów w szkole jest jedno-rasowa lub jedno-etniczna powyżej 90% (Afro-Amerykanie lub Latinx)*

### Korzystanie z darmowych lub zniżkowych posiłków

*uczniowie w ciężkiej sytuacji ekonomicznej pochodzą z rodzin o dochodach do 185% federalnego progu ubóstwa.*

### Ograniczona znajomość j. angielskiego (LEP)

*pomaga w zapewnianiu środków pomocowych szkołom przeznaczającym znaczne nakłady na uczniów uczących się języka.*

### Edukacja specjalna

*pomaga w zapewnianiu środków pomocowych szkołom przeznaczającym znaczne nakłady na programy edukacji specjalnej.*

## Historyczne finansowanie kapitałowe

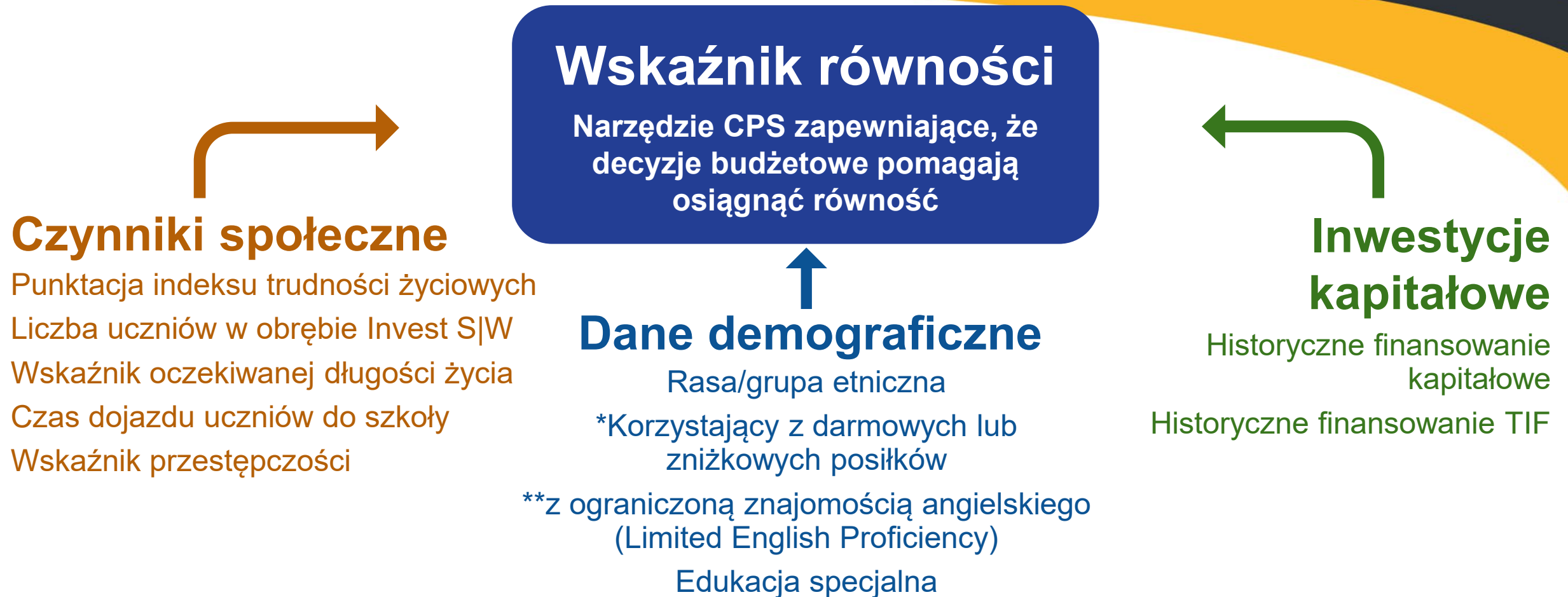
---

### Historyczne finansowanie kapitałowe

*pomaga w określeniu historycznych różnic w Finansowaniu Kapitałowym (od 2010) oraz finansowaniu TIF (od 1999r.).*

# Ustalanie priorytetów kapitałowych: Wskaźnik równości CPS

Poznanie stanowiska opinii publicznej w ustaleniu **pierwszeństwa** wśród czynników warunkujących równość:



# Ustalanie priorytetów kapitałowych: Kategorie budżetu kapitałowego

*Poznanie stanowiska opinii publicznej w ustaleniu pierwszeństwa potrzeb kapitałowych:*



## **Potrzeby w zakresie dachów i elewacji**

Główna renowacja lub wymiana elewacji murowanych, dachów lub okien



## **Inwestycje programowe**

Modernizacja sal lekcyjnych do nauczania na miarę XXI wieku



## **Wymiana placów zabaw**

Wymiana placów zabaw nieprzydatnych lub nieadekwatnych do populacji uczniów



## **Potrzeby maszynowe, elektryczne i hydrauliczne**

Naprawa lub wymiana instalacji maszynowych, elektrycznych lub hydraulicznych, które może działać, ale są niewydajne i drogie w utrzymaniu



## **Odciążenie przepełnienia**

Zmniejszenie przepełnienia w szkołach w całym dystrykcie



## **Wymiana nawierzchni**

Wymiana dotychczasowych nawierzchni sztucznych zawierających granulaty gumowy na nawierzchnie z wypełnieniem organicznym/neutralnym (np. piaskiem)



## **Modernizacja łazienek**

Toalety w złym stanie (wykończenia i ścianki kabin), nie działające sanitariaty lub niewystarczająca wentylacja



## **Inwestycje w IT oraz bezpieczeństwo**

Wsparcie dla kluczowych systemów IT dystryktu oraz zapewnienie szkołom nowego i zabezpieczonego sprzętu



## **Naprawa/ wymiana powierzchni parkingowych**

Naprawa lub wymiana powierzchni parkingowych, które są w złym stanie, nie mają wystarczającego oświetlenia lub odpowiednich środków bezpieczeństwa

# Potrzeby związane z dachem i elewacją



**Typowy zakres:** Wymiana dachu/ wymiana okien/ wymiana elewacji murowanych

**Typowy okres realizacji:** 1-2 lata (większość prac w okresie przerwy letniej)

## Wpływ na warunki kształcenia



Szybsze niszczenie struktur podstawowych  
(np. dachów)



Szkody uboczne struktur przylegających  
(i.e. tynku, farby, sufitów, płytek podłogowych)



Potencjalny wpływ na funkcjonowanie obiektów



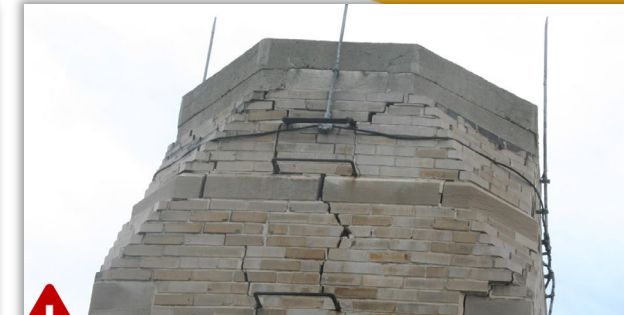
Zagrożenie dla zdrowia i bezpieczeństwa, np.  
odpadająca farba zawierająca ołów, jakość  
powietrza, grzyb i pleśń na ścianach



Większe koszty naprawy



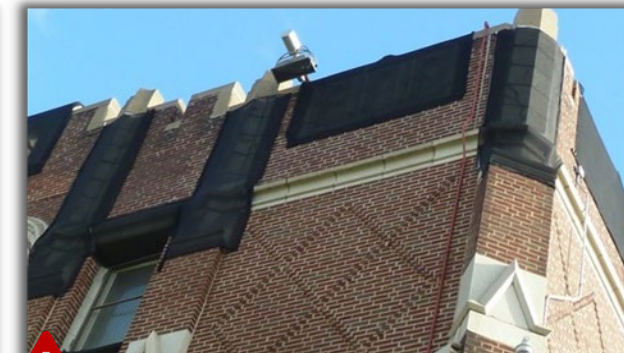
Gromadzenie się wody opadowej i rozwój organizmów



Rozszczelnienie kominów murowanych



Zniszczenie tynku/wykończeń wewnętrznych



Tymczasowa stabilizacja erozji cegieł

# Potrzeby maszynowe, elektryczne i hydrauliczne



**Typowy zakres:** Wymiana urządzeń grzewczo-chłodzących/ modernizacja oświetlenia/ wymiana rur

**Typowy okres realizacji:** 1-2 lata

## Wpływ na warunki kształcenia



Potencjalne problemy z jakością powietrza, którym oddychają uczniowie



Awarie instalacji  
(tj. wyciek gazu, rozerwanie rur)



Ryzyko przenoszenia uczniów w czasie ekstremalnych temperatur



Systemy bardziej wydajne i przyjazne dla środowiska



Przestarzały bojler (po przewidywanym okresie trwałości)



Awarie rur przewodzących ciepło



Przestarzałe urządzenia kontrolne



Korozja rur przewodzących

# Modernizacja łazienek



**Typowy zakres:** Modernizacja łazienek szkolnych, nowe wykończenia powierzchni i wymiana sanitariatów

**Typowy okres realizacji:** 6 miesięcy do 1 roku (większość prac w okresie przerwy letniej)

## Wpływ na warunki kształcenia



Problemy zdrowotne/sanitarne



Możliwe awarie urządzeń sanitarnych/ toalet



Większe zagrożenie poślizgnięciem się i upadkiem



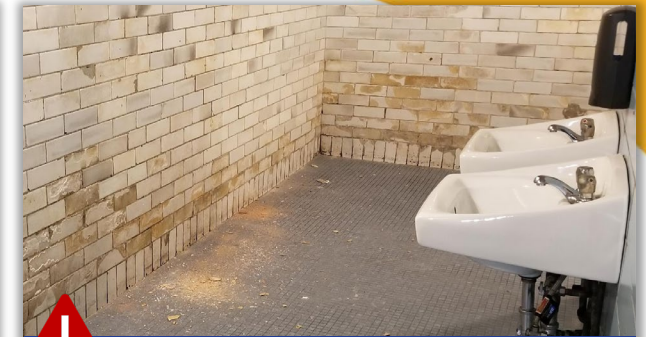
Wydajne i przyjazne dla środowiska urządzenia i akcesoria



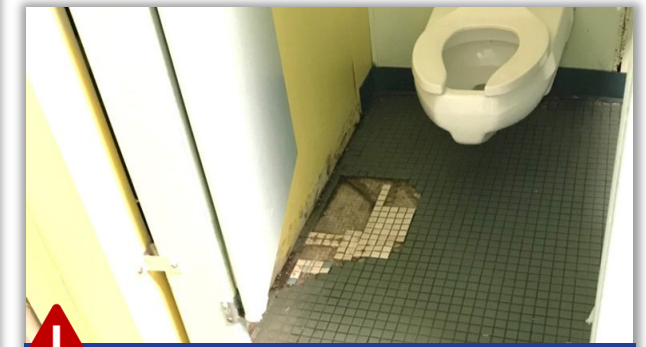
Placówki bezpieczne, czyste i przyjazne dla użytkowników.



Przestarzałe urządzenia, nieodpowiednio zaprojektowane



Uszkodzone wykończenia



Uszkodzenia podłogi

# Inwestycje programowe



**Typowy zakres:** Zmodernizowane lub nowe sale, wspierające różne inicjatywy dystryktu (Rozszerzenie Pre-K , zaplecze naukowe i modernizacja HS, STEM, STEAM, itp.)

**Typowy okres realizacji:** 6 miesięcy do 1 roku (większość prac w okresie przerwy letniej)

## Wpływ na warunki kształcenia



Modernizacja sal lekcyjnych do nauczania na miarę XXI wieku



Większy dostęp do pomieszczeń z oprogramowaniem wysokiej jakości



Nowy i lepszy sprzęt i elastyczny układ



Niwelowanie potencjalnych zagrożeń środowiskowych (np. ołowiu, azbestu)



Renowacja laboratoriów naukowych



# Odciążenie przepełnienia



**Typowy zakres:** Budowa nowych obiektów (aneksów, dobudówek, szkół, klas modułowych/przenośnych)

**Typowy okres realizacji:** 1-3 lat

## Wpływ na warunki kształcenia



Ochrona programów uzupełniających, które są często eliminowane lub ograniczone z powodu braku miejsca



Uniknięcie potrzeby korzystania z pomieszczeń nienadających się do kształcenia (np. pomieszczeń gospodarczych używanych jako sale lekcyjne)



Rozwiązanie naruszeń przepisów prawa budowlanego



Stworzenie bardziej zindywidualizowanego kształcenia



Poprawienie logistyki i terminowości



Budowa nowych szkół

# Inwestycje w IT oraz bezpieczeństwo



**Typowy zakres:** Dostęp do internetu celem lepszego kształcenia, kamery, telefony interkom, alarmy i urządzenia do kontroli  
**Typowy okres realizacji:** 1 rok

## Wpływ na warunki kształcenia



Pomoc w unikaniu awarii urządzeń, które mogą mieć wpływ na naukę, bezpieczeństwo danych i wirtualne sprawdziany wiedzy



Zachęta do rozwijania umiejętności obsługi komputera i modernizacja starzejącego się sprzętu



Wpływ na ogólne bezpieczeństwo i ochronę uczniów, personelu i gości odwiedzających szkołę



Kamery bezpieczeństwa



Systemy zarządzania osobami odwiedzającymi

# Modernizacja placów zabaw



Typowy zakres: Nowy plac zabaw lub wymiana

Typowy okres realizacji: 6 miesięcy do 1 roku

## Wpływ na warunki kształcenia



Większa ilość obrażeń u uczniów i odwiedzających



Ryzyko zamknięcia placu zabaw (możliwy wpływ na okolicznych mieszkańców)



Ogólnie, niedostępne dla wszystkich grup uczniów (w tym uczniów z niezdolnościami)



Stary i niesprawny plac zabaw (zagrożenie bezpieczeństwa)



Stary i niesprawny plac zabaw (zagrożenie bezpieczeństwa)



Zmodernizowany plac zabaw z nowymi zabezpieczeniami

# Wymiana nawierzchni



**Typowy zakres:** Nowa nawierzchnia lub wymiana  
**Typowy okres realizacji:** 6 miesięcy do 1 roku

## Wpływ na warunki kształcenia



Temperatury przypowierzchniowe boisk z nawierzchnią syntetyczną wypełnioną granulatem gumowym mogą wywoływać poczucie dyskomfortu



Uszkodzenia nawierzchni stwarzają zagrożenie potknięcia się



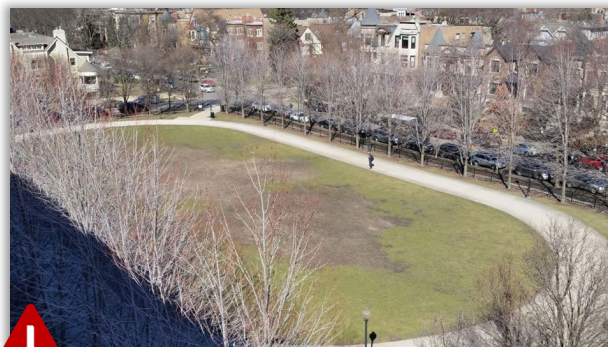
Zmodernizowane nawierzchnie zawierają materiały bardziej przyjazne dla środowiska



Przestarzała sztuczna nawierzchnia



Zmodernizowana nawierzchnia



Zużyta/ uszkodzona sztuczna nawierzchnia (zagrożenie bezpieczeństwa)



Zmodernizowana nawierzchnia

# Naprawy lub wymiana nawierzchni parkingowych



**Typowy zakres:** Usunięcie i wymiana wadliwych parkingów (np. z dziurami, słabym oświetleniem, itp.)

**Typowy okres realizacji:** 6 miesięcy do 1 roku

## Wpływ na warunki kształcenia



Wady mogą być przyczyną urazów (poślizgnięć/upadków) u personelu lub odwiedzających



Zagrożenie bezpieczeństwa w miejscach słabo oświetlonych



Brak środków bezpieczeństwa/ dozoru



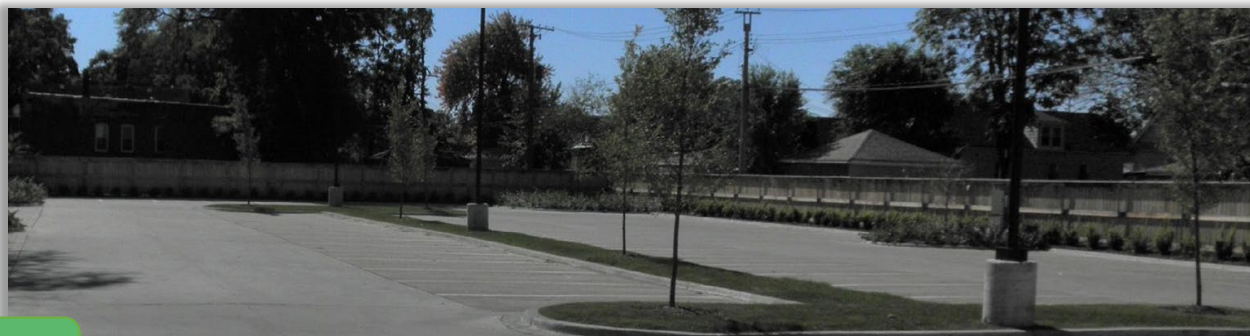
Sprawniejszy przepływ ruchu, wykorzystanie przestrzeni i oznakowanie nawierzchni parkingów



Zastosowanie bardziej zrównoważonych materiałów



Wadliwe powierzchnie parkingowe



Nowo zrobiony parking

# Ustalanie priorytetów kapitałowych: Kategorie budżetu kapitałowego

*Poznanie stanowiska opinii publicznej w ustaleniu pierwszeństwa potrzeb kapitałowych:*



## **Potrzeby w zakresie dachów i elewacji**

Główna renowacja lub wymiana elewacji murowanych, dachów lub okien



## **Inwestycje programowe**

Modernizacja sal lekcyjnych do nauczania na miarę XXI wieku



## **Wymiana placów zabaw**

Wymiana placów zabaw nieprzydatnych lub nieadekwatnych do populacji uczniów



## **Potrzeby maszynowe, elektryczne i hydrauliczne**

Naprawa lub wymiana instalacji maszynowych, elektrycznych lub hydraulicznych, które może działać, ale są niewydajne i drogie w utrzymaniu



## **Odciążenie przepełnienia**

Zmniejszenie przepełnienia w szkołach w całym dystrykcie



## **Wymiana nawierzchni**

Wymiana dotychczasowych nawierzchni sztucznych zawierających granulaty gumowy na nawierzchnie z wypełnieniem organicznym/neutralnym (np. piaskiem)



## **Modernizacja łazienek**

Toalety w złym stanie (wykończenia i ścianki kabin), nie działające sanitarium lub niewystarczająca wentylacja



## **Inwestycje w IT oraz bezpieczeństwo**

Wsparcie dla kluczowych systemów IT dystryktu oraz zapewnienie szkołom nowego i zabezpieczonego sprzętu



## **Naprawa/ wymiana powierzchni parkingowych**

Naprawa lub wymiana powierzchni parkingowych, które są w złym stanie, nie mają wystarczającego oświetlenia lub odpowiednich środków bezpieczeństwa

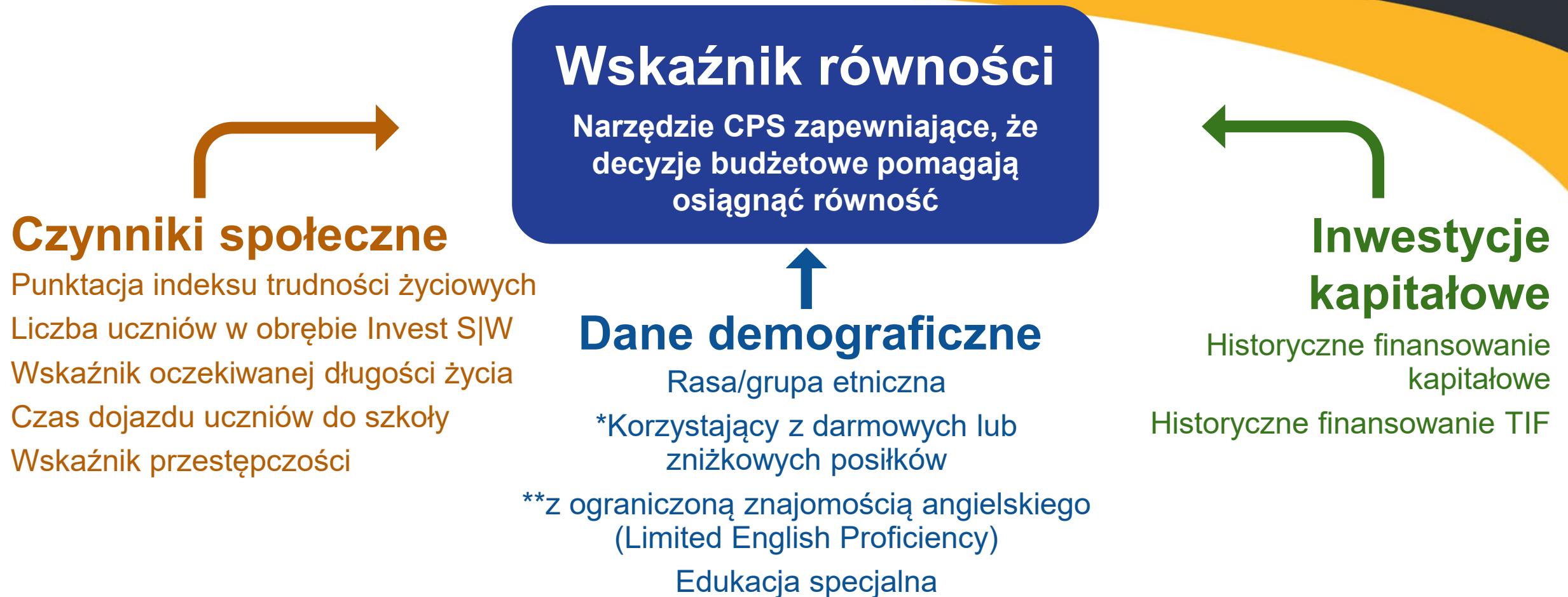
# Dyskusja Q&A



Dziękujemy za opinie i zaangażowanie!

# Ustalanie priorytetów kapitałowych: Wskaźnik równości CPS

Poznanie stanowiska opinii publicznej w ustaleniu **pierwszeństwa** wśród czynników warunkujących równość:





# Ustalanie priorytetów kapitałowych: Kategorie budżetu kapitałowego

*Poznanie stanowiska opinii publicznej w ustaleniu pierwszeństwa potrzeb kapitałowych:*



## **Potrzeby w zakresie dachów i elewacji**

Główna renowacja lub wymiana elewacji murowanych, dachów lub okien



## **Inwestycje programowe**

Modernizacja sal lekcyjnych do nauczania na miarę XXI wieku



## **Wymiana placów zabaw**

Wymiana placów zabaw nieprzydatnych lub nieadekwatnych do populacji uczniów



## **Potrzeby maszynowe, elektryczne i hydrauliczne**

Naprawa lub wymiana instalacji maszynowych, elektrycznych lub hydraulicznych, które może działać, ale są niewydajne i drogie w utrzymaniu



## **Odciążenie przepełnienia**

Zmniejszenie przepełnienia w szkołach w całym dystrykcie



## **Wymiana nawierzchni**

Wymiana dotychczasowych nawierzchni sztucznych zawierających granulaty gumowy na nawierzchnie z wypełnieniem organicznym/neutralnym (np. piaskiem)



## **Modernizacja łazienek**

Toalety w złym stanie (wykończenia i ścianki kabin), nie działające sanitarium lub niewystarczająca wentylacja



## **Inwestycje w IT oraz bezpieczeństwo**

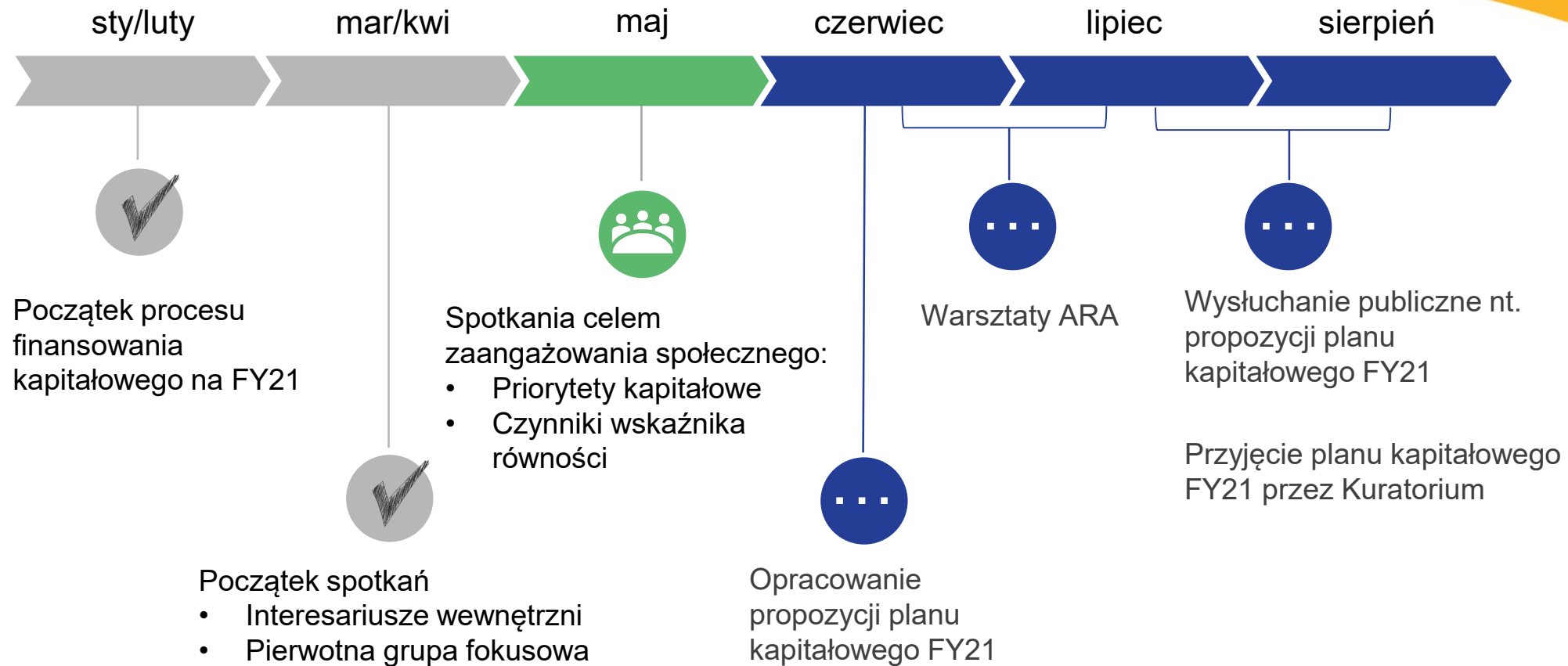
Wsparcie dla kluczowych systemów IT dystryktu oraz zapewnienie szkołom nowego i zabezpieczonego sprzętu



## **Naprawa/ wymiana powierzchni parkingowych**

Naprawa lub wymiana powierzchni parkingowych, które są w złym stanie, nie mają wystarczającego oświetlenia lub odpowiednich środków bezpieczeństwa

# Budżet kapitałowy FY21 – kolejne kroki i czas realizacji



# PROSZĘ WYPEŁNIĆ ANKIETĘ



LINK DO ANKIETY



Dziękujemy

Czekamy na Wasze opinie